

玄関ドア FG-Eジエスタ 【防火地域専用】

エレガンス香る、先進の扉を開いて。



機能紹介

優れた防犯性能

FG-Eジエスタは2ロック仕様を標準装備。こじ破りにも強い、3つの鎌付きデッドボルトを採用。



DN(ディンプル)キーを標準装備

鍵穴壊しに対する抵抗力が優れているDNキーを採用しています。



オーナーキー
(1本入り)



標準キー
(4本入り)

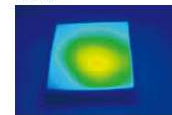


熱反りに強い遮熱鋼板を採用

『防火戸FG-Eジエスタ』は、全てのドアに遮熱鋼板を採用。ドア表面温度の上昇・低下を抑制し、断熱ドアに生じがち「熱反り」を軽減します。

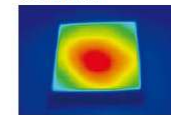
<効果実験> 鋼板にランプを照射し加熱。
室温 25 ~ 26℃ / レフランプ 300W / ランプまでの距離 200mm / 1分照射後測定

遮熱鋼板



鋼板の表面温度は、ほぼ変化なし。

鋼板(従来品)



鋼板の表面温度が、大きく上昇。

A 2 2 型

A 2 4 型

C 1 4 型

C 1 8 型

F 1 2 型

F 1 6 型



- EB
レリーフホワイト
- EG
クレイッシュオーク
- EC
クリエハール
- CD
ミディアムチェリー
- CB
クリエモカ
- BX
柿渋調
- BC
トリノハイン
- FA
ホリッシュェルハバー



- EA
エクリュアイホーリー
- EF
リーフグリーン
- EE
シユカークオーク
- CA
アイリッシュハイン
- CC
ハントタウンチェリー
- BA
アンティークオーク



- EB
レリーフホワイト
- EC
クリエハール
- CD
ミディアムチェリー
- ED
クリエラスク
- CJ
ホートマホカニー
- CB
クリエモカ
- BX
柿渋調
- BB
クリエターク
- BC
トリノハイン
- FA
ホリッシュェルハバー
- AK
シャイングレー
- AG
オータムブラウン