

Iwatokita

岩戸北3丁目

新築一戸建

販売価格

A号棟 **4,280** 万円

B号棟 **4,080** 万円

C号棟 **4,180** 万円



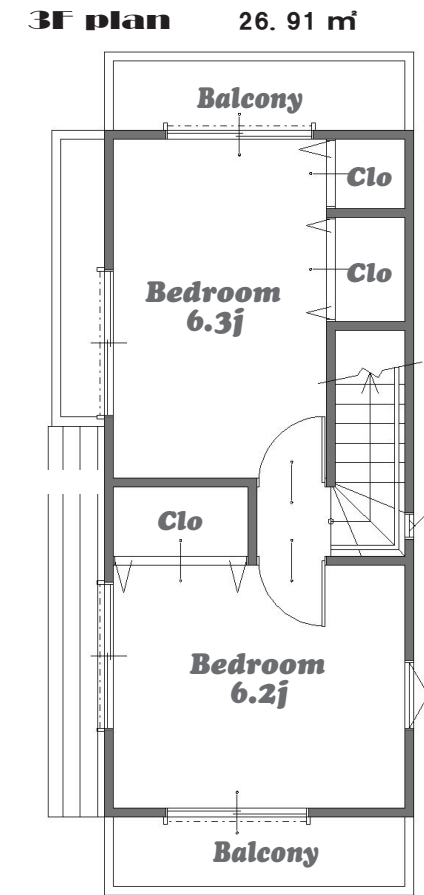
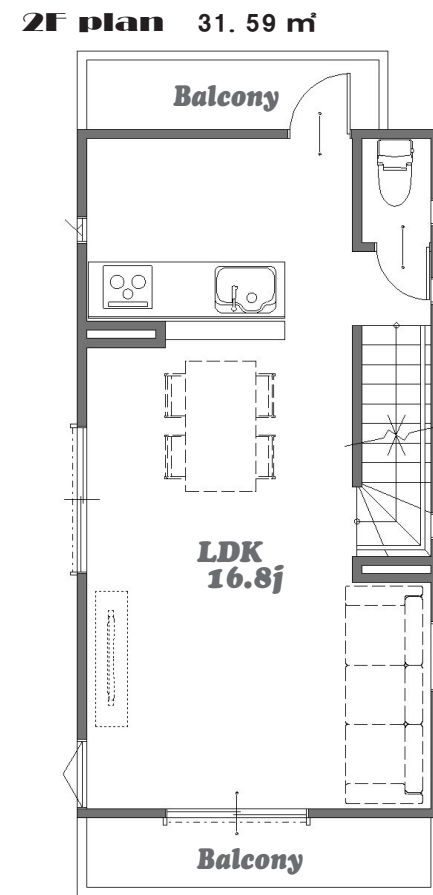
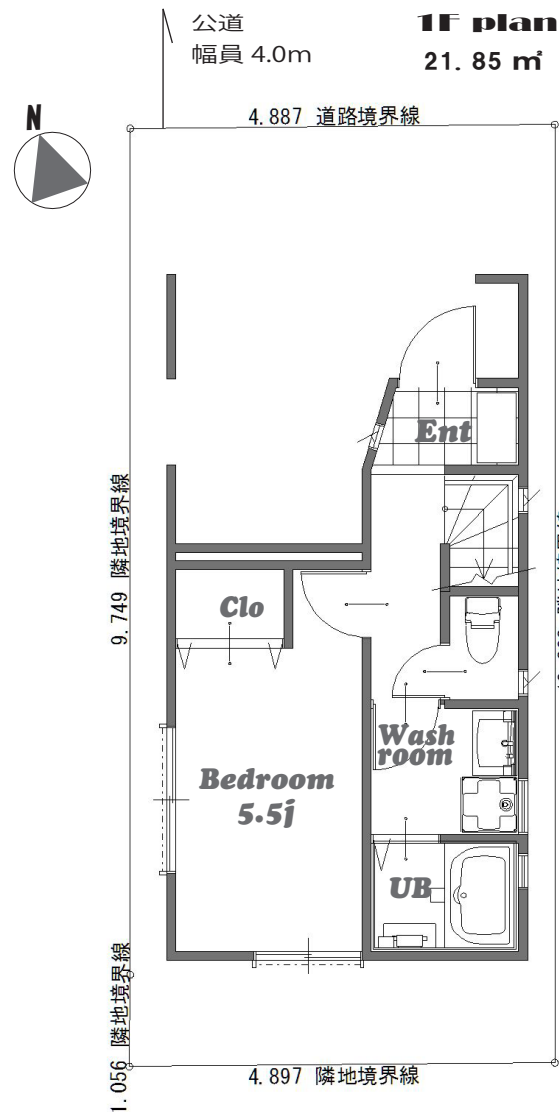
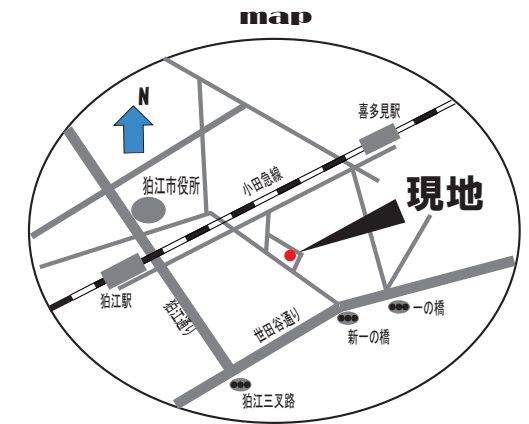
小田急線

喜多見駅 徒歩8分

狛江駅 徒歩7分

summary

所在地	東京都狛江市岩戸北3丁目2-9 〔住居表示予定〕	土地面積	52.82㎡ [15.98坪]
土地権利	所有権	建物面積	80.35㎡ [24.30坪]
地目・都市計画	宅地・市街化区域	構造	木造〔在来工法〕地上3階建て
用途地域	第1種住居地域	間取り	3LDK
建ぺい率・容積率	60% / 160%	建築確認番号	第 SJK-KX1413200353号
法制限	第2種高度地区・準防火地域	完成	平成27年3月末
接道道路	公道 北側 幅員 4.0m	施設	東京電力・都市ガス・公営水道・本下水
		保証	住宅保証機構(株) まもりすまい保険



平面プランは全棟同一です。

建築士が創る家

設計施工：一級建築士事務所 (株) システムプランニング

VALD

東京都知事 (3)第 81669 号

株式会社 バルド

取引形態 / 売主 担当 / 安達 手数料 / 3%

TEL 0422-55-4525

E-mail info@jouji.co.jp

定休日：日曜日

〒180-0013 東京都武蔵野市西久保 3-6-5 FAX 0422-50-1444

HP http://www.jouji.co.jp